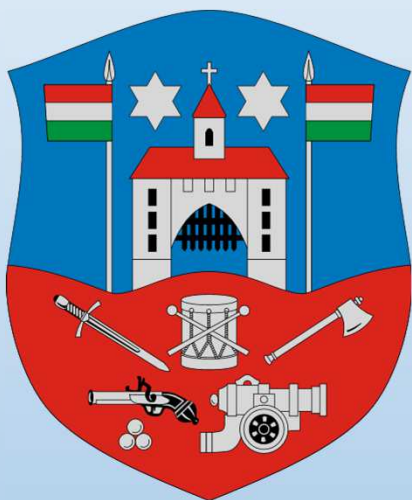


**T•P**

**T A L E N T – P L A N** Tervező, Szolgáltató és Kereskedelmi Kft.  
9023 Győr, Richter János u. 11. Tel: 96/418- 373; Fax: 96/418- 699; E-mail: talent\_plan@arabonet.hu



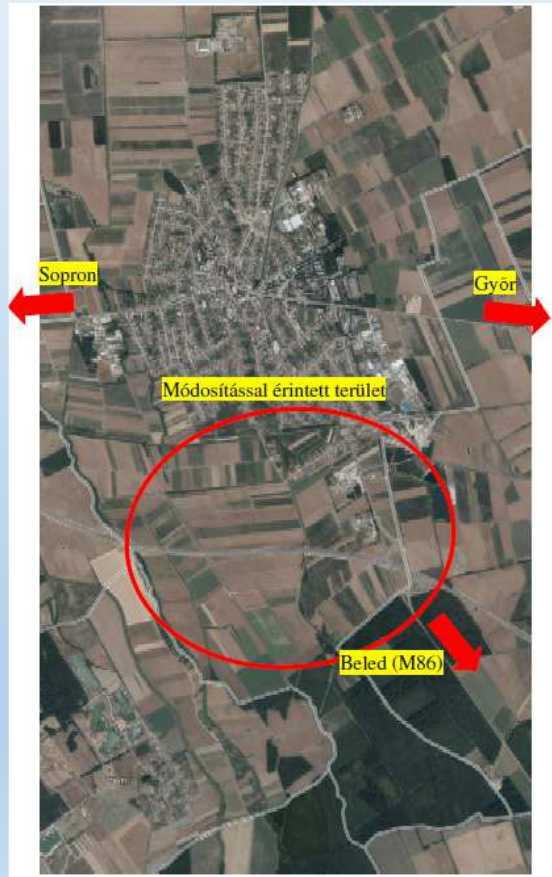
## **Lakossági fórum 2023.04.20.**

**Kapuvár településrendezési terv módosítása  
Msz.: 22110**

**15.00 óra**

*Általános eljárás véleményezési szakasz*

# Településrendezési terv módosítása – elhelyezkedés



- A város déli részén a 8611. sz. Kapuvár-Beled-Celldömök összekötő út a Rákóczi F. utca és Vasút sor kereszteződésétől a Babóttal közös közigazgatási határig (Rákóczi Ferenc utca-Kisfaludy utca), az M85 autóút és a kapcsolódó területek

# Településrendezési terv módosítása – Leírás

## A módosítás oka, célja:

A 8611. jelű összekötő út Kapuvár - Beled (M85-M86) közötti szakaszának főúttá fejlesztéséhez (távlati 862 sz. főút) és vele párhuzamos kerékpárút létesítéséhez készülő terveknek összhangban kell lennie Kapuvár településrendezési tervével, ez többek között az engedélyezési és kiviteli tervek szerinti kisajátítási vonalak és a rendezési terv szerinti szabályozási vonalak összevetésével érhető el. A rendezési terv módosítás során a közlekedési útterület (KÖu) szélesítéséről, illetve a kerékpárút nyomvonalának feltüntetéséről van szó.

A tervezési projekt Kapuvár érintő főbb részei:

- 11,5 t-s burkolat megerősítés és szélesítés Kapuvár és Beled között
- Párhuzamos kerékpáros létesítmény tervezése
- Csomópontok korszerűsítése: 8611 j. ök. út (Rákóczi F. utca-Kisfaludy utca) – 8601 j. ök út csomópontja (Babóti sor) – Csomópont geometriai kialakításának megtartásával a csomópont felújítása

Az M85 autóút mentén a tervezett telekalakítások alapján pontosításra kerültek az övezethatárok, szabályozási vonalak, javasolt telekhatárok. A megszűnő telekhatárookra megszüntető jeleket rajzolt fel a tervező. Ahol az autóút keresztezi az alatta lévő vízfolyást, ott „híd, műtárgy” jelölést alkalmaz a terv az egyértelműsítés érdekében.

# Szerkezeti terv módosítás

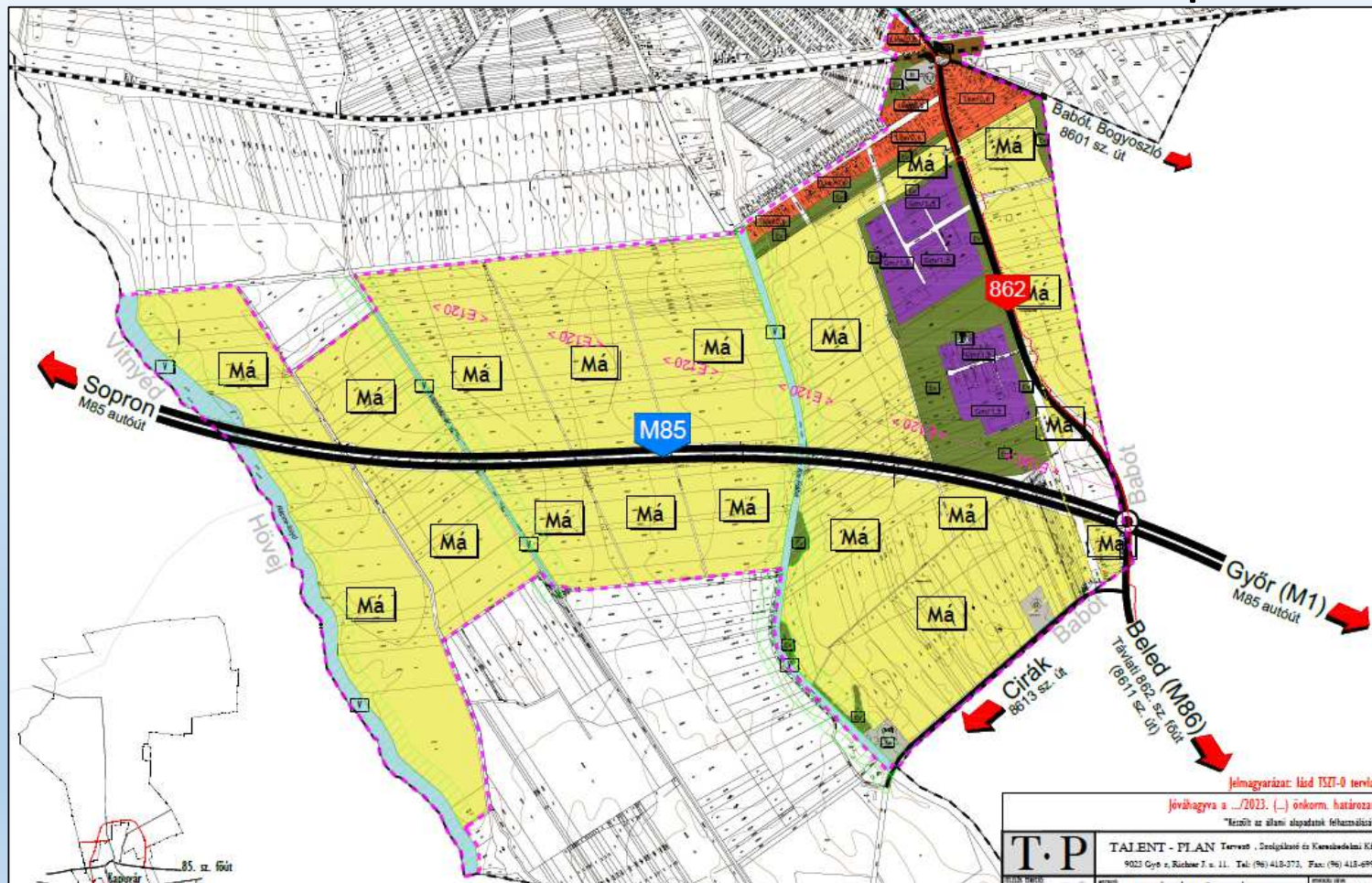
- A Rákóczi Ferenc utca-Kisfaludi utca-Babóti sor és a vasút kereszteződésében a kötöttpályás közlekedési terület (KÖk) egy része közúti közlekedési terület (KÖu) besorolást kap.
- A Kisfaludi utca-Babóti sor kereszteződésében lévő, illetve a Kisfaludi utca mentén fekvő kertvárosias lakóterület (Lke) egy része közúti közlekedési terület (KÖu) besorolást kap.
- A Kisfaludi utca mentén fekvő általános mezőgazdasági terület (Má), véderdő terület (Ev) egy része közúti közlekedési terület (KÖu) besorolást kap.
- A Kisfaludi utca-Babóti sor kereszteződésétől a babóti közigazgatási határig az út főút jelölést kap 862 számmal.
- A Rákóczi Ferenc utcától a Kisfaludi utcán át a babóti közigazgatási határig feljelölésre kerül a tervezett kerékpárút.

# Szerkezeti terv – hatályos állapot





# Szerkezeti terv – tervezett állapot



# Szabályozási terv – hatályos állapot





# Szabályozási terv – tervezett állapot





**Köszönöm a figyelmet!**